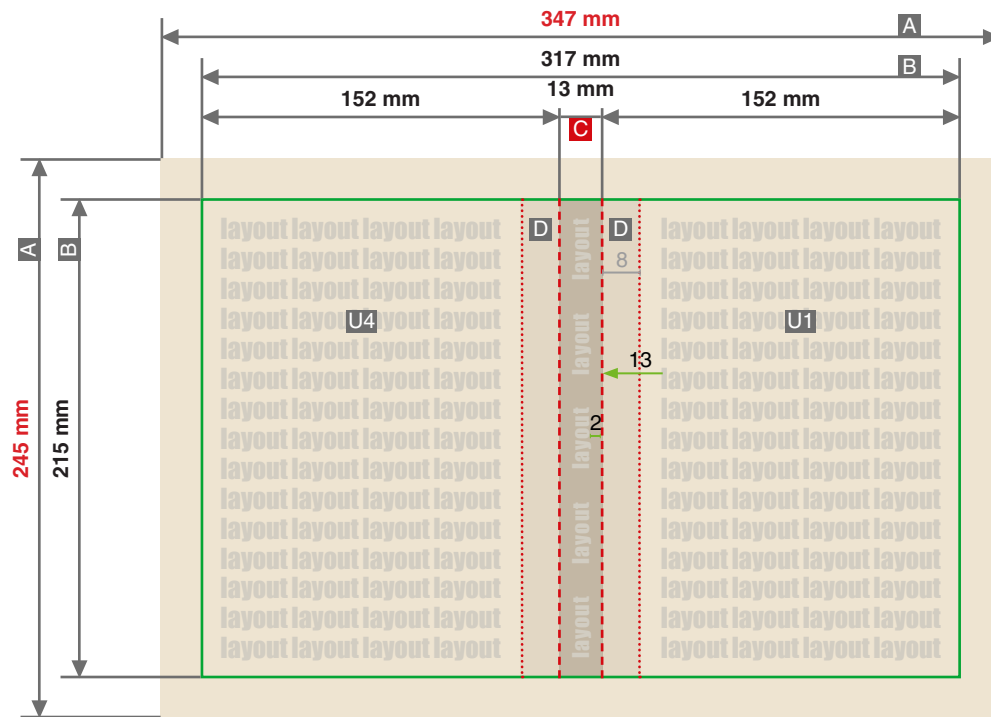


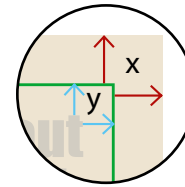
## Bücher Hardcover

DIN A5 hoch (14,8 x 21 cm), Hochformat, links

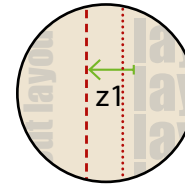
Dokumentseite 1: Umschlag – außen



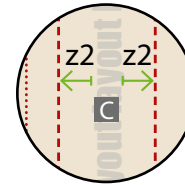
Geschlossenes Endformat  
152 x 215 mm



Beschnittzugabe (x)  
15 mm  
Sicherheitsabstand (y)  
5 mm



Sicherheitsabstand Rückenkante (z1)  
13 mm von Rückseite und Titel



Sicherheitsabstand Rücken (z2)  
2 mm zu Rückseite und Titel

A = Datenformat  
B = Endformat  
C = Rückenstärke  
D = Nut

U1 = Umschlag Titel  
U4 = Umschlag Rückseite

### Anlieferung der Druckdaten

**Umschlag:** eine Dokumentseite

**Innenteil:** mehrseitig

### ACHTUNG

Vor- und Nachsatzseite sind Bestandteil des Umschlags und unbedruckt. Vor- und Nachsatzseite nicht in der Druckdatei anlegen.

### Datenanlieferung

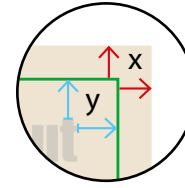
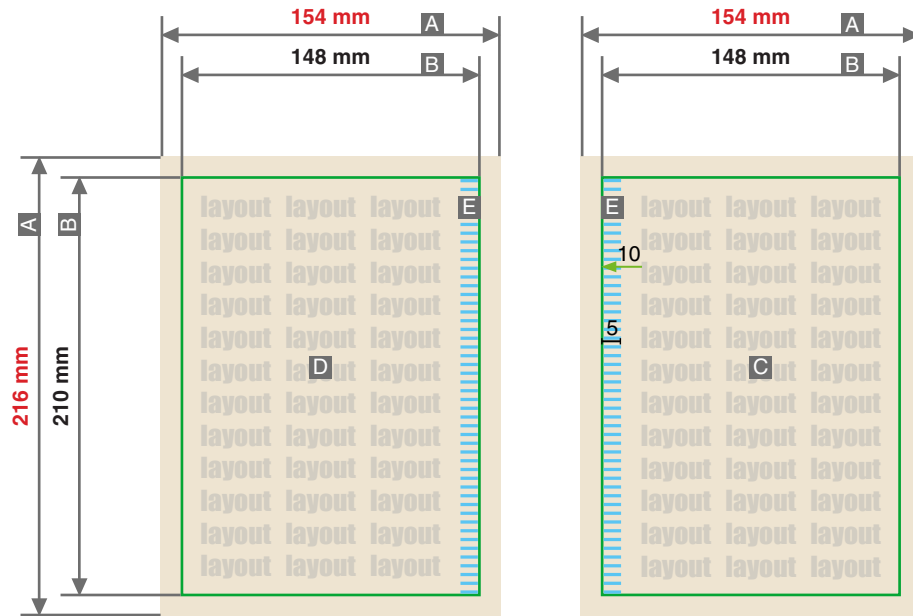
- PDF-Datei, einseitig
- Bildauflösung mindestens 300 ppi

Hintergründe und randabfallende Bilder bitte bis zum Rand des Datenformats anlegen, um Blitzer (weiße Ränder) zu vermeiden.

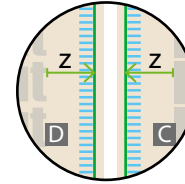
## Bücher Hardcover

DIN A5 hoch (14,8 x 21 cm), Hochformat, links

### Innenteil

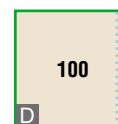
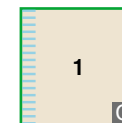


Beschnittzugabe (x)  
3 mm  
Sicherheitsabstand (y)  
5 mm



Sicherheitsabstand im Bund (z)  
10 mm

- A = Datenformat
- B = Endformat
- C = Rechte Seite
- D = Linke Seite
- E = Überklebter, nicht sichtbarer Bereich  
Hier nur Hintergrund anlegen!



### Druckdatei 2

**Innenteil:** mehrseitig

### Seitenanzahl für den Innenteil

116

### Seiten im Innenteil

- Innenteil beginnt mit einer rechten Seite (C)
- Innenteil endet mit einer linken Seite (D)
- Seiten in chronologischer Reihenfolge anliefern
- Eventuelle leere (weiße) Seiten müssen in der Druckdatei enthalten sein

### Überklebter Bereich (E)

**Die erste und letzte Seite des Innenteils werden mit dem Umschlag verleimt.** 5 mm Gestaltungfläche sind nicht sichtbar.

### Datenanlieferung

- PDF-Datei, mehrseitig
- Bildauflösung mindestens 300 ppi

Hintergründe und randabfallende Bilder bitte bis zum Rand des Datenformats anlegen, um Blitzer (weiße Ränder) zu vermeiden.